

UNSERE APPARTEMENTS



Appartement 249/250 (Wohnfläche ca.: 76 m²)

Angaben zum Appartement

Lage: Kurparkflügel

Geschoss: 2. OG

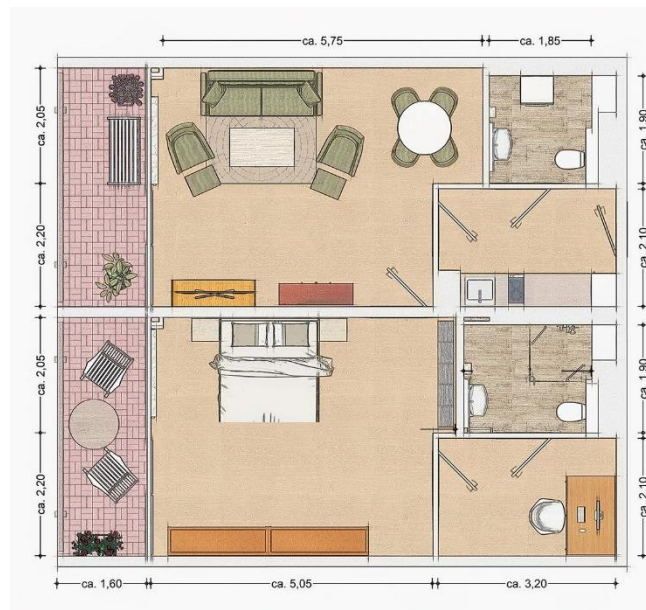
Adresse: Erkenbrechtallee 33, 9148 Bad Windsheim

Wohnfläche: ca. 76 m²

Zimmer: 2,5-Zimmer

Verfügbarkeit: Ab 01.06.2024

Grundriss (Unverbindliches Stellbeispiel. Angaben ohne Gewähr.)



Ausstattung

- Erstbezug nach Kernsanierung!
- Vinyl-Laminat und Fliesen.
- 2 Balkone mit Westausrichtung. Direkter Blick in den Kurpark!
- Einbauküche mit Elektrogeräten.
- 2 Bäder mit bodengleicher Dusche und Waschmaschinenanschluss.
- Zentralheizung.

Stand 30.04.2024

RBW Seniorenresidenz Bad Windsheim
gemeinnützige Heimbetriebsgesellschaft mbH
Erkenbrechtallee 33 • 91438 Bad Windsheim
Tel. 09841 / 910 • info@seniorenresidenz.bayern

www.seniorenresidenz.bayern

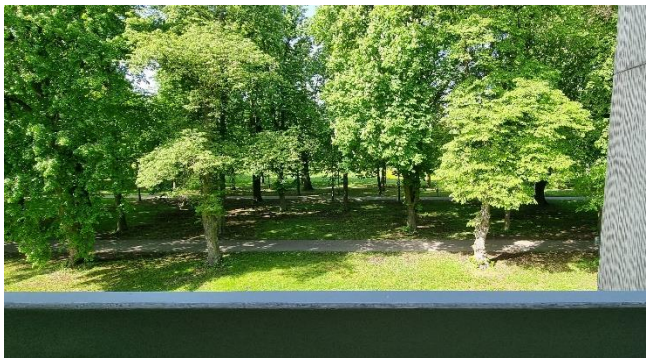
UNSERE APPARTEMENTS



Inklusivleistungen

- Tägliches Drei-Gang-Mittagsmenü,
- wöchentliche Reinigung des Apartments,
- freie Nutzung der Gemeinschaftsräume (z.B. Schwimmbad, Bibliothek, Fitnessraum),
- Heizung und Warm-/Kaltwasserversorgung,
- Teilnahme an Veranstaltungen innerhalb des Hauses (z.B. Konzerte, Feste),
- Stadtfahrten mit dem Hausbus,
- 24 h - Stunden Sicherheit durch Notruf und Pflege.

Fotos (Das Apartment befindet sich aktuell noch in Renovierung. Die Bilder sind unvollständig.)



Stand 30.04.2024

RBW Seniorenresidenz Bad Windsheim
gemeinnützige Heimbetriebsgesellschaft mbH
Erkenbrechtallee 33 • 91438 Bad Windsheim
Tel. 09841 / 910 • info@seniorenresidenz.bayern

www.seniorenresidenz.bayern